

PROGETTO ILLUMINOTECNICO

Progetto illuminazione a LED campo da tennis
4 pali
24 proiettori
10 metri altezza da terra
12000 lumen cad.
491 lux medi a terra

Responsabile:
No. ordine:
Ditta: Kros S.r.l.
No. cliente:

Data: 09.03.2015
Redattore: Cesare Vagnoni



Redattore Cesare Vagnoni
Telefono 3200248615
Fax
e-Mail

Indice

PROGETTO ILLUMINOTECNICO

Copertina progetto	1
Indice	2
Kros Elettronica s.r.l. 04497 CH10000OPT2	
Scheda tecnica apparecchio	3
Scena esterna 1	
Lampade (lista coordinate)	4
Superfici di calcolo (panoramica risultati)	5
Rendering 3D	6
Rendering colori sfalsati	7
Superfici esterne	
Superficie di calcolo 1	
Isolinee (E, perpendicolare)	8
Livelli di grigio (E, perpendicolare)	9
Grafica dei valori (E, perpendicolare)	10

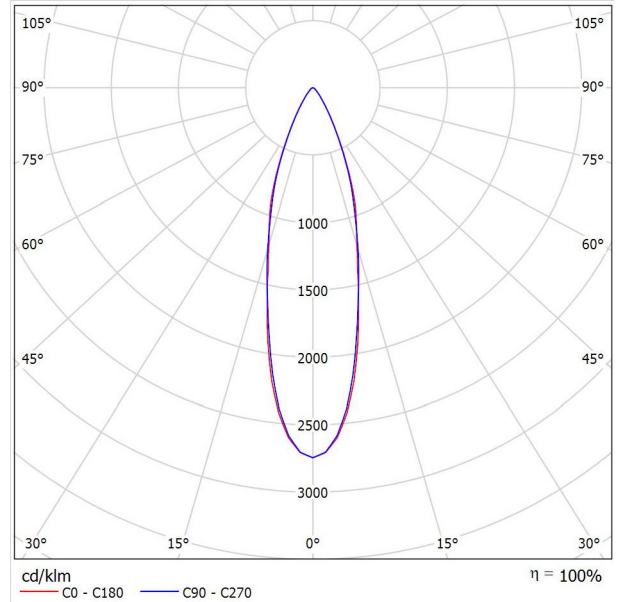


Redattore Cesare Vagnoni
 Telefono 3200248615
 Fax
 e-Mail

Kros Elettronica s.r.l. 04497 CH10000OPT2 / Scheda tecnica apparecchio

Emissione luminosa 1:

Per un'immagine della lampada consultare il nostro catalogo lampade.



Classificazione lampade secondo CIE: 100
 CIE Flux Code: 93 99 100 100 100

A causa dell'assenza di simmetria, per questa lampada non è possibile rappresentare la tabella UGR.

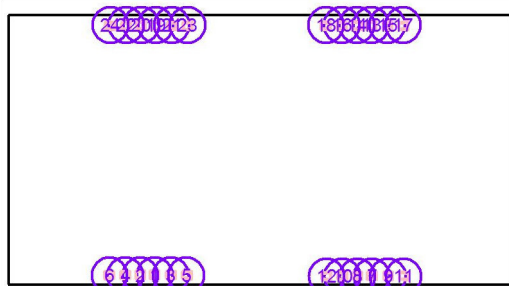


Redattore Cesare Vagnoni
 Telefono 3200248615
 Fax
 e-Mail

Scena esterna 1 / Lampade (lista coordinate)

Kros Elettronica s.r.l. 04497 CH10000OPT2

11920 lm, 90.0 W, 1 x 80 x LED XTE (Fattore di correzione 1.000).

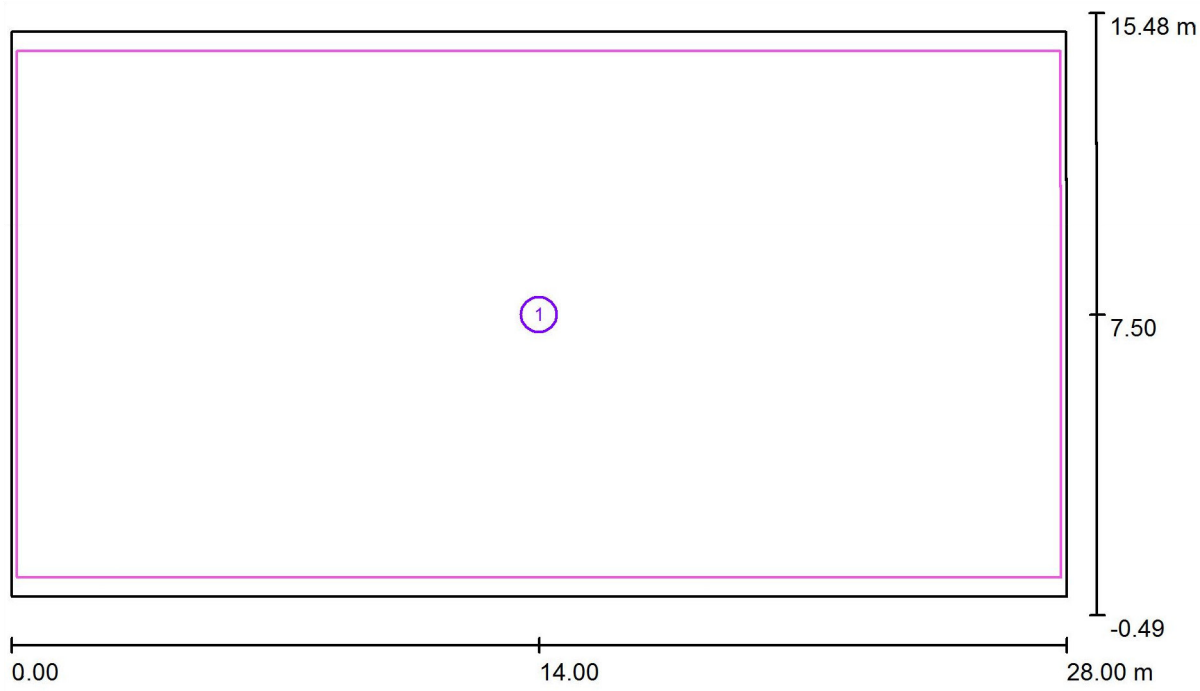


No.	Posizione [m]			Rotazione [°]		
	X	Y	Z	X	Y	Z
1	8.123	0.514	10.000	25.0	0.0	0.0
2	7.321	0.514	10.000	25.0	0.0	0.0
3	9.017	0.514	10.000	25.0	-10.0	0.0
4	6.485	0.514	10.000	25.0	10.0	0.0
5	9.886	0.514	10.000	25.0	-15.0	0.0
6	5.599	0.514	10.000	25.0	15.0	0.0
7	20.180	0.467	10.000	25.0	0.0	0.0
8	19.378	0.467	10.000	25.0	0.0	0.0
9	21.074	0.467	10.000	25.0	-10.0	0.0
10	18.542	0.467	10.000	25.0	10.0	0.0
11	21.943	0.467	10.000	25.0	-15.0	0.0
12	17.657	0.467	10.000	25.0	15.0	0.0
13	20.180	14.436	10.000	-25.0	0.0	0.0
14	19.378	14.436	10.000	-25.0	0.0	0.0
15	21.074	14.436	10.000	-25.0	-10.0	0.0
16	18.542	14.436	10.000	-25.0	10.0	0.0
17	21.943	14.436	10.000	-25.0	-15.0	0.0
18	17.657	14.436	10.000	-25.0	15.0	0.0
19	8.208	14.429	10.267	-25.0	0.0	0.0
20	7.406	14.429	10.267	-25.0	0.0	0.0
21	9.102	14.429	10.267	-25.0	-10.0	0.0
22	6.571	14.429	10.267	-25.0	10.0	0.0
23	9.971	14.429	10.267	-25.0	-15.0	0.0
24	5.685	14.429	10.267	-25.0	15.0	0.0



Redattore Cesare Vagnoni
 Telefono 3200248615
 Fax
 e-Mail

Scena esterna 1 / Superfici di calcolo (panoramica risultati)



Scala 1 : 201

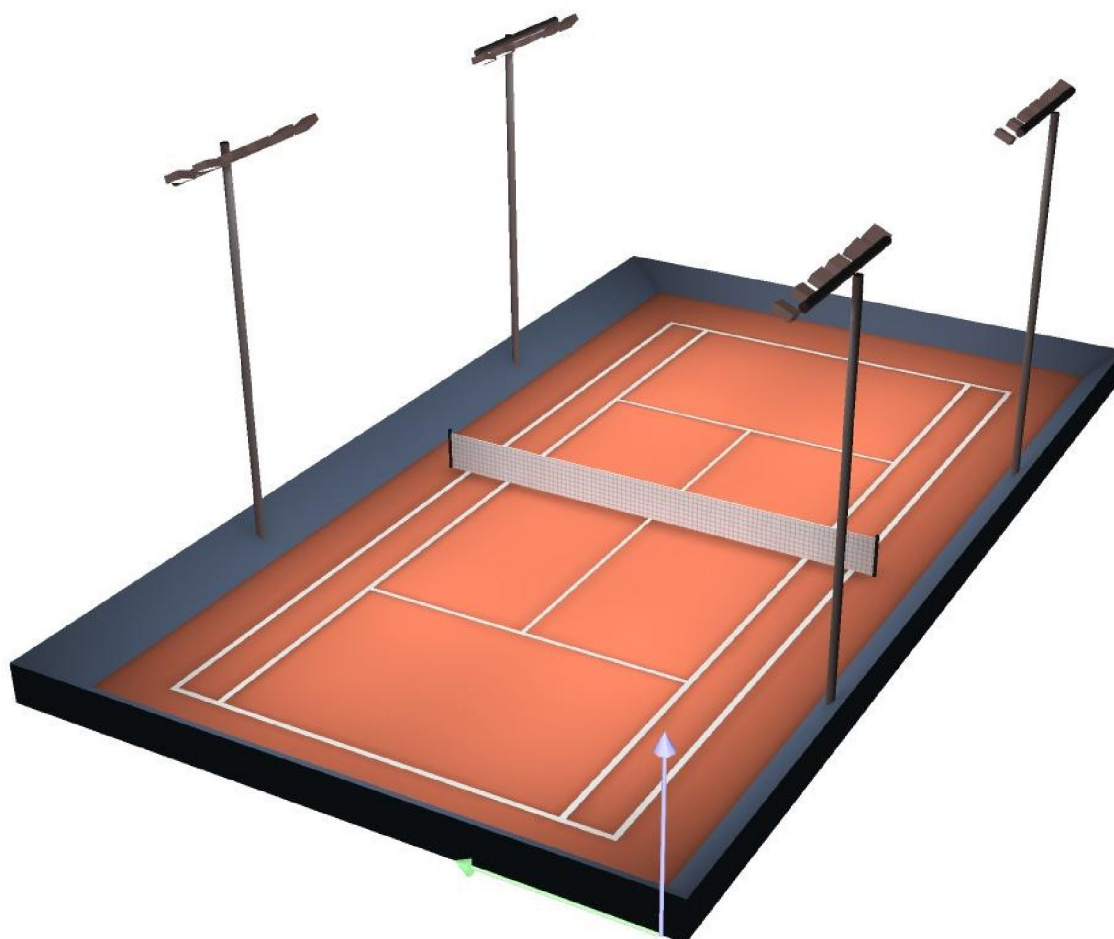
Elenco superfici di calcolo

No.	Denominazione	Tipo	Reticolo	E_m [lx]	E_{min} [lx]	E_{max} [lx]	E_{min} / E_m	E_{min} / E_{max}
1	Superficie di calcolo 1	perpendicolare	128 x 128	491	61	812	0.124	0.075



Redattore Cesare Vagnoni
Telefono 3200248615
Fax
e-Mail

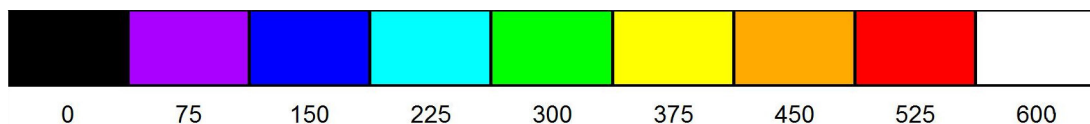
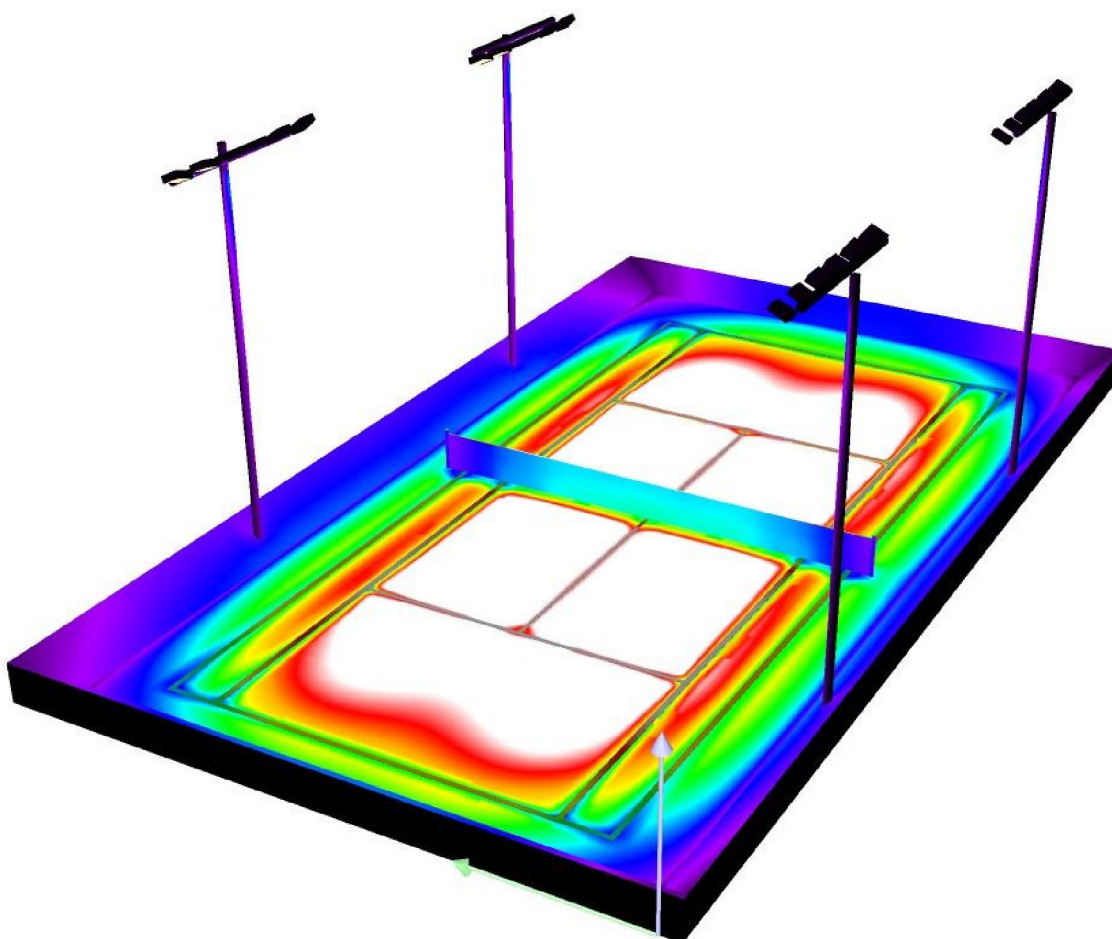
Scena esterna 1 / Rendering 3D





Redattore Cesare Vagnoni
Telefono 3200248615
Fax
e-Mail

Scena esterna 1 / Rendering colori sfalsati

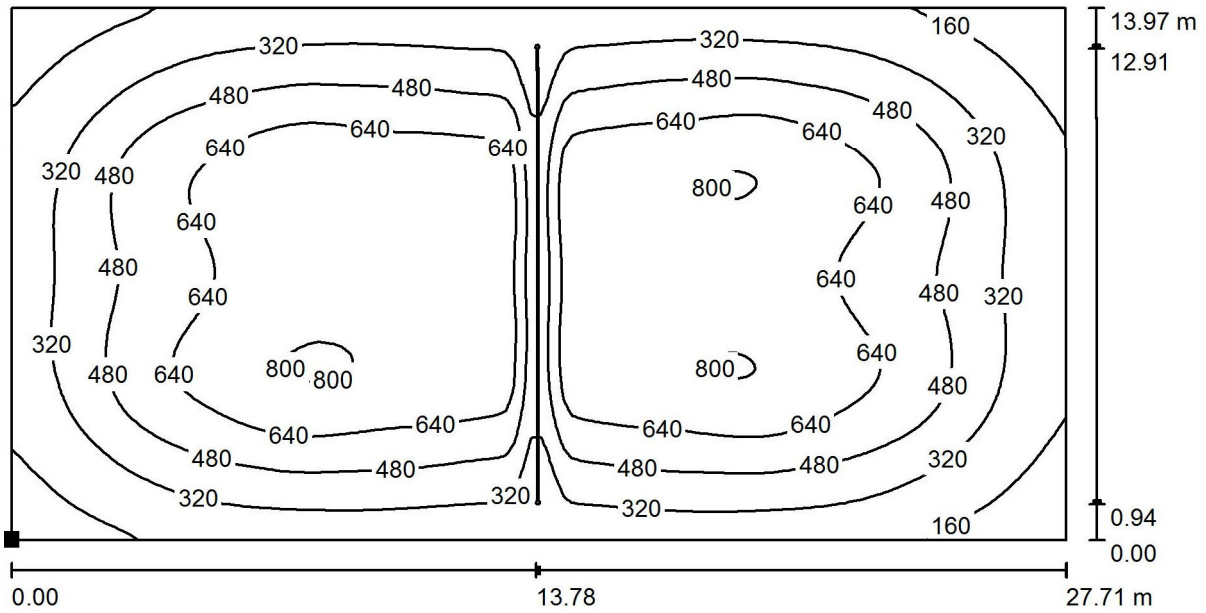


lx



Redattore Cesare Vagnoni
 Telefono 3200248615
 Fax
 e-Mail

Scena esterna 1 / Superficie di calcolo 1 / Isolinee (E, perpendicolare)



Valori in Lux, Scala 1 : 199

Posizione della superficie nella
 scena esterna:
 Punto contrassegnato:
 (0.146 m, 0.514 m, 0.050 m)



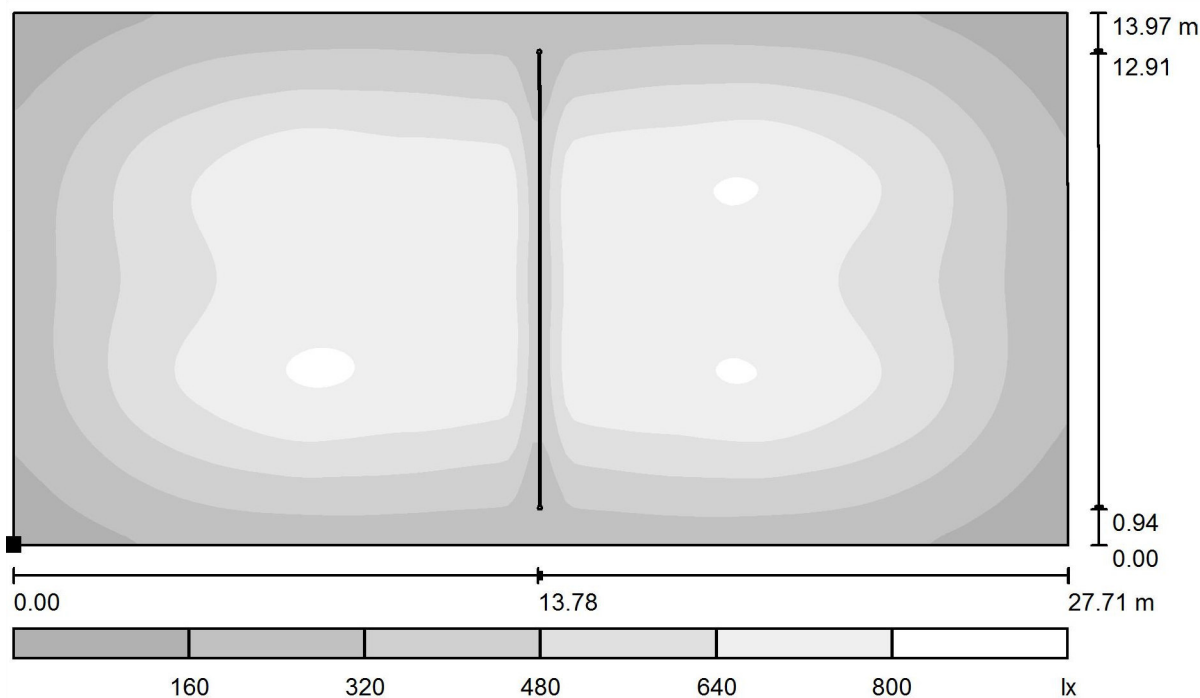
Reticolo: 128 x 128 Punti

E_m [lx]	E_{min} [lx]	E_{max} [lx]	E_{min} / E_m	E_{min} / E_{max}
491	61	812	0.124	0.075



Redattore Cesare Vagnoni
 Telefono 3200248615
 Fax
 e-Mail

Scena esterna 1 / Superficie di calcolo 1 / Livelli di grigio (E, perpendicolare)



Scala 1 : 199

Posizione della superficie nella
 scena esterna:
 Punto contrassegnato:
 (0.146 m, 0.514 m, 0.050 m)



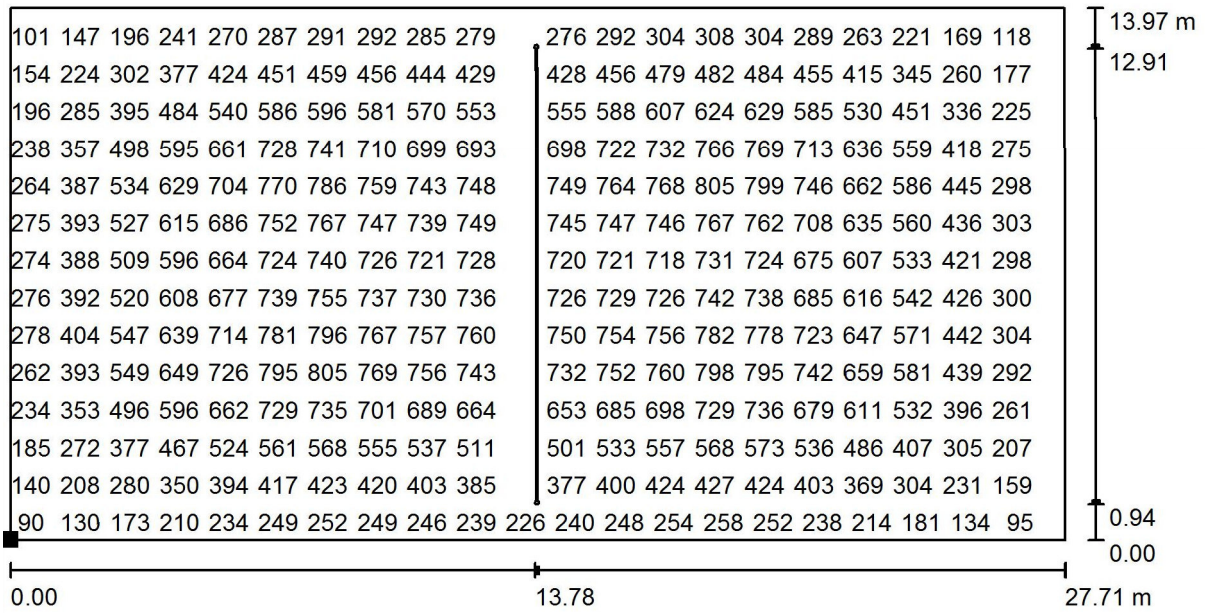
Reticolo: 128 x 128 Punti

E_m [lx]	E_{min} [lx]	E_{max} [lx]	E_{min} / E_m	E_{min} / E_{max}
491	61	812	0.124	0.075



Redattore Cesare Vagnoni
 Telefono 3200248615
 Fax
 e-Mail

Scena esterna 1 / Superficie di calcolo 1 / Grafica dei valori (E, perpendicolare)



Valori in Lux, Scala 1 : 199

Impossibile visualizzare tutti i valori calcolati.

Posizione della superficie nella
 scena esterna:
 Punto contrassegnato:
 (0.146 m, 0.514 m, 0.050 m)



Reticolo: 128 x 128 Punti

E_m [lx]
491

E_{min} [lx]
61

E_{max} [lx]
812

E_{min} / E_m
0.124

E_{min} / E_{max}
0.075